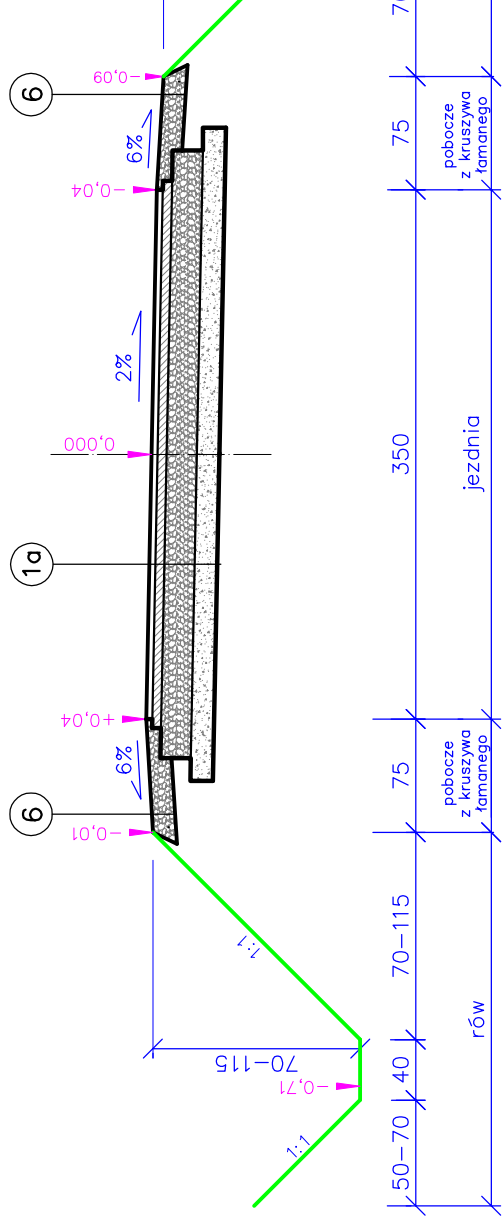
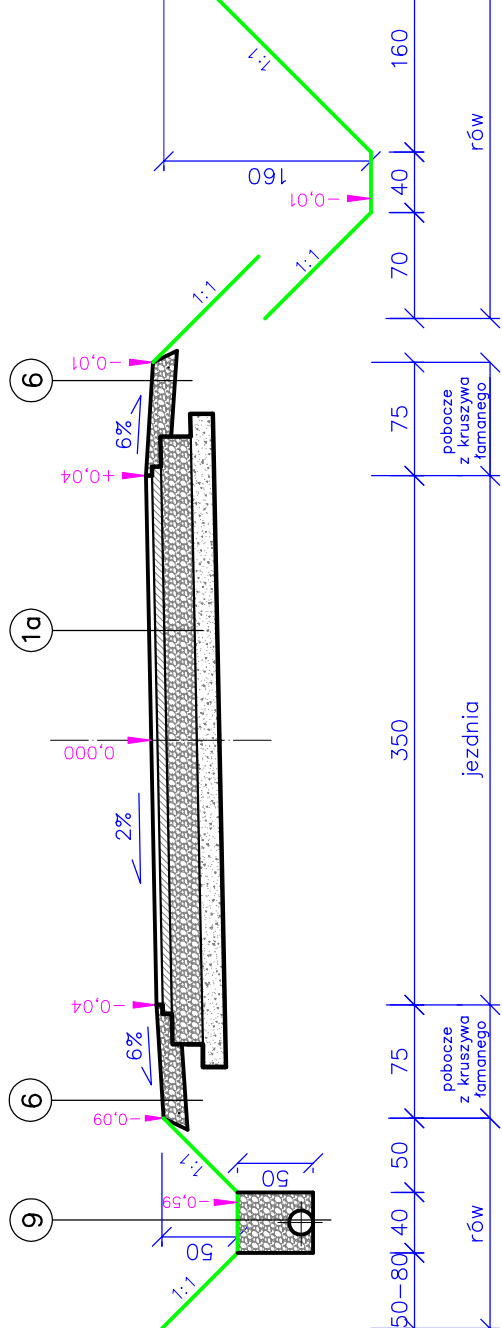


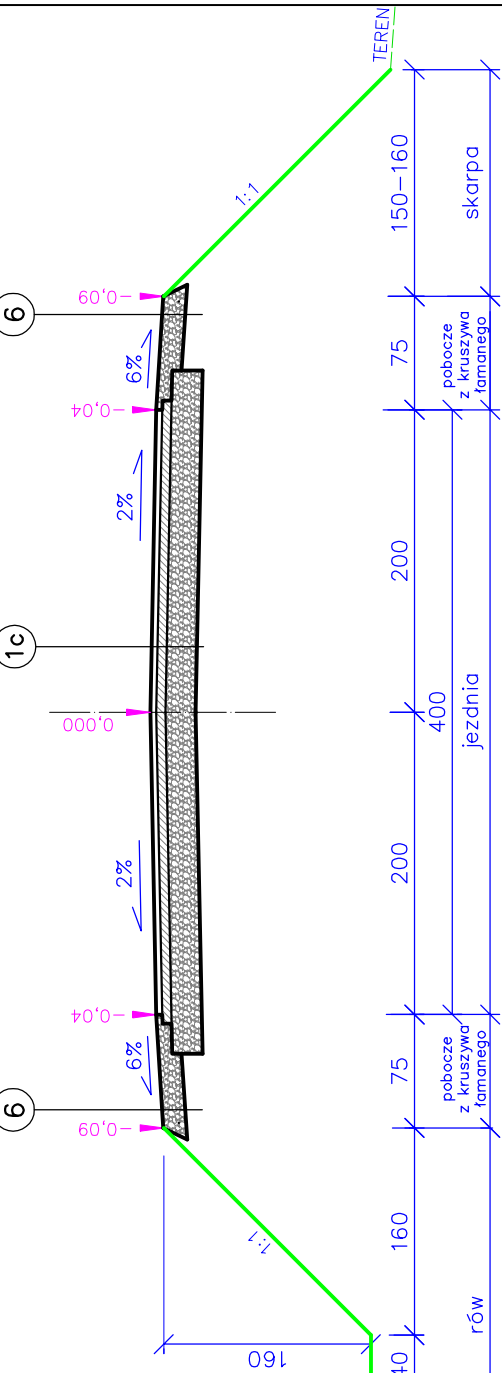
od km 2+552,70 do km 2+612,40



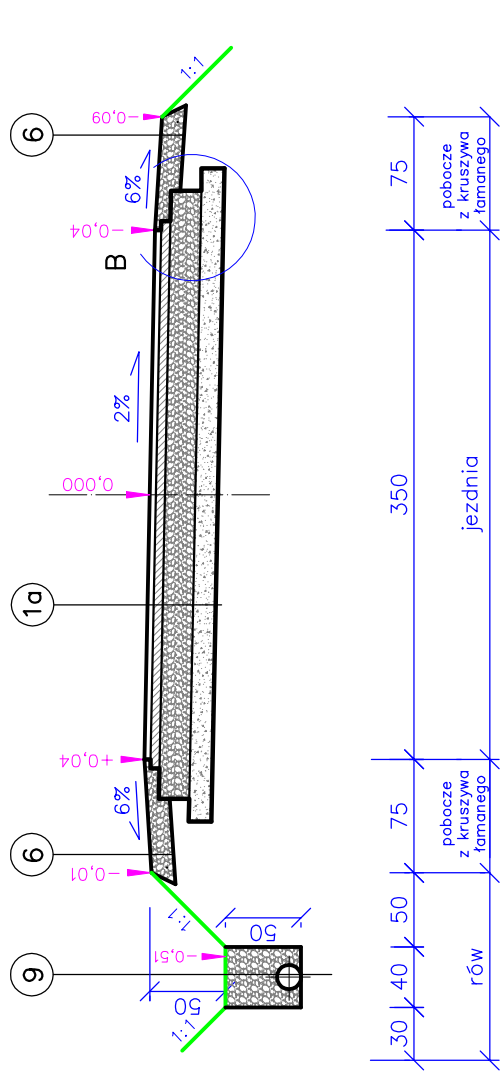
od 2+711.89 km do 2+794.91



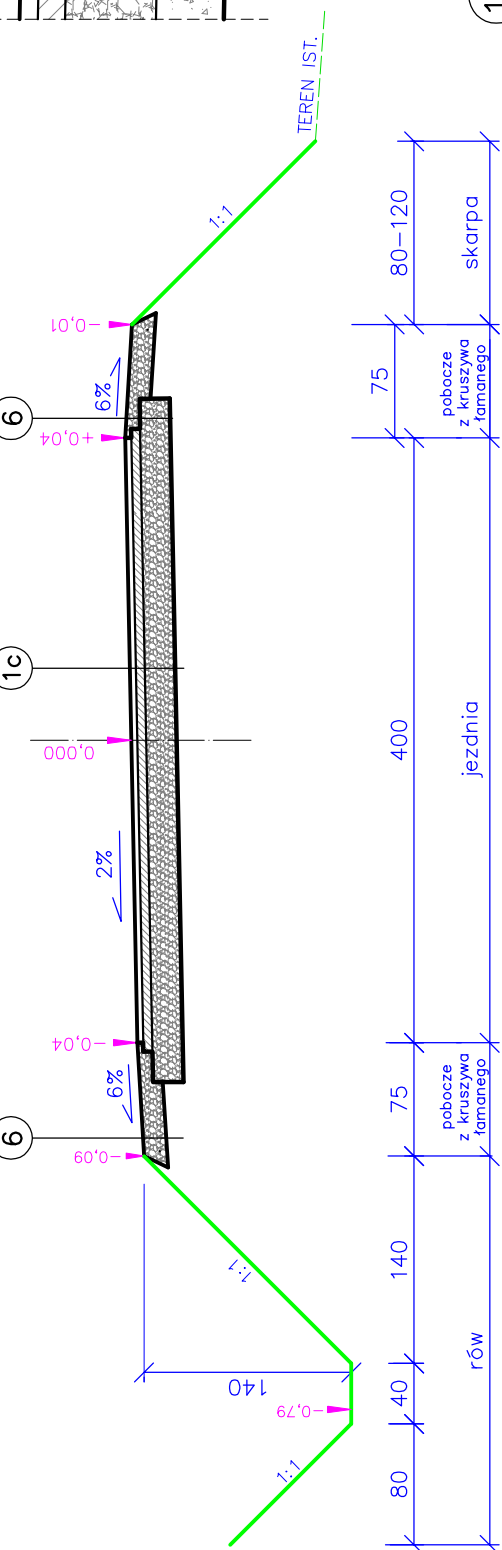
od 2+947.02 do 2+976.80



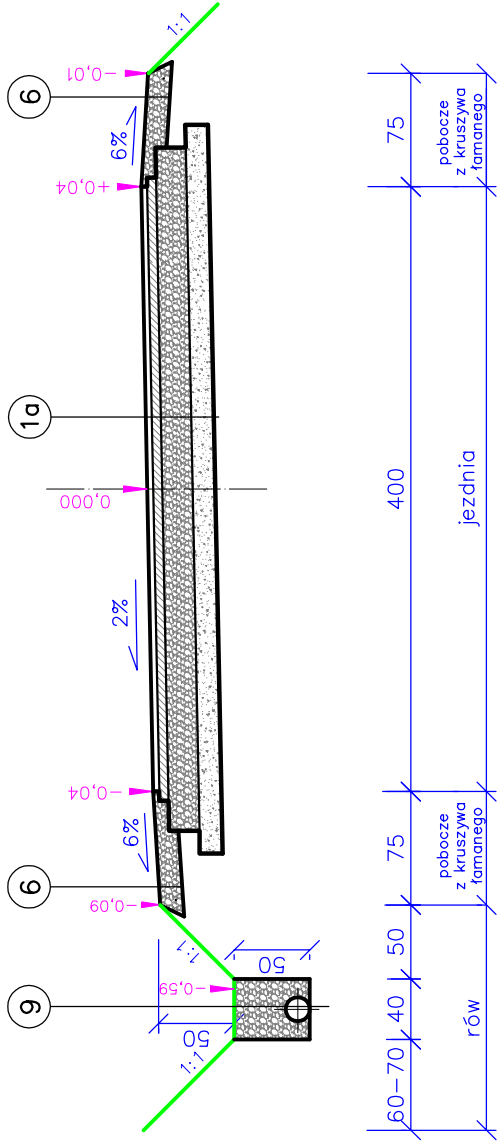
od km 2+622,00 do km 2+644.55



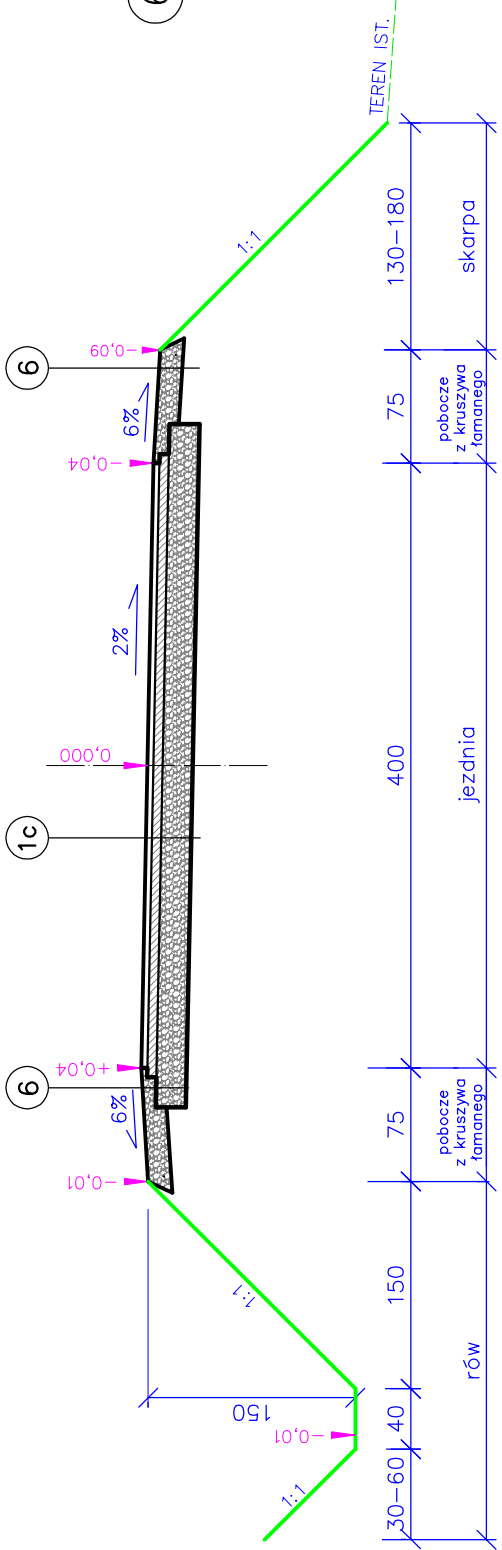
od 2+820.00 do 2+884.88



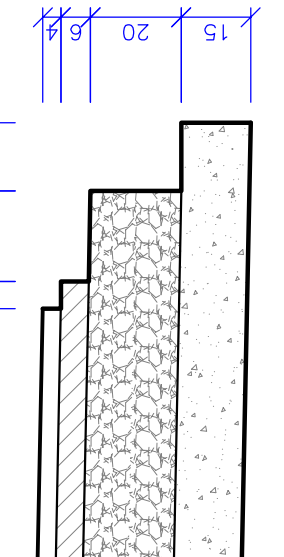
od 2+668.60 km do 2+701.89



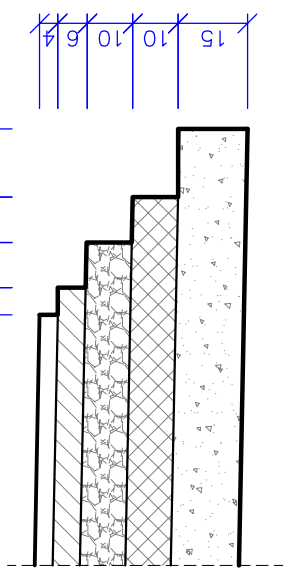
od 2+904.88 do 2+927.02



SZCZEGÓŁ B



SZCZEGÓŁ A



1a

WARSTWA SZERALNA Z BETONU ASFALTOWEGO, KR 1-2, gr. 4 cm
WARSTWA WIĄZĄCA Z BETONU ASFALTOWEGO, KR 1-2, gr. 6 cm
POBUDOWA Z KRUSZYWA ŁAMANEGO 0-31,5 mm
STABILIZOWANEGO MECHANICZNIE, gr. 20 cm
WARSTWA ODSZCZĄJĄCA Z PIASKU, gr. 15cm

6

NAWIERZCHNIA Z KRUSZYWA ŁAMANEGO
STABILIZOWANEGO MECHANICZNIE, gr. 15 cm

1c

WARSTWA SZERALNA Z BETONU ASFALTOWEGO, KR 1-2, gr. 4 cm
WARSTWA WIĄZĄCA Z BETONU ASFALTOWEGO, KR 1-2, gr. 6 cm
POBUDOWA Z KRUSZYWA ŁAMANEGO 0-31,5 mm
STABILIZOWANEGO MECHANICZNIE, gr. 20 cm

9

OBSYPKA ZE ZMIU 8-16,0 mm
RURA DRENAŻOWA ŚREDNICY 160 mm
W OTULINIE KOKOSOWEJ

PRZEKROJE NORMALNE

ODCINEK I od km 2+552,70 do km 2+992,95



BIURO PROJEKTOWANIA I NADZORU
BUDOWNICTWA KOMUNIKACYJNEGO mgr inż. RAFAŁ KLIMEK
ul. Traugutta 2b, 78-400 SZCZECINEK, e-mail: klimek.r@wp.pl

INWESTOR: GMINA SŁAWNO, UL. M. C. SKŁODOWSKIEJ 9, 76-100 SŁAWNO

Nazwa inwestycji: PRZEBUDOWA DROGI GMINNEJ NR 170025Z
W MIEJSCOWOŚCI WARSZKOWO WRAZ Z ODWODNIENIEM

Nazwa rysunku:

PRZEKROJE NORMALNE ODC. I

Skala:

1:50

PROJEKTANT	mgr inż. ANGELIKA ELAS-BIŃCZYK	Nr uprawnień	Podpis	Data
ASYSTENT PROJEKTANTA	mgr inż. RAFAŁ KLIMEK	ZAP/0056/POOD/06		
ASYSTENT PROJEKTANTA	mgr inż. MAGDALENA MORAWSKA-KLIMEK			06.2011
SPRAWDZIŁ	mgr inż. ADAM BIŃCZYK	ZAP/0055/POOD/06		

4.2